

COMARCH EDI



**ВНЕДРЕНИЕ ЭЛЕКТРОННОГО  
ДОКУМЕНТООБОРОТА  
В КОМПАНИИ UNILEVER**

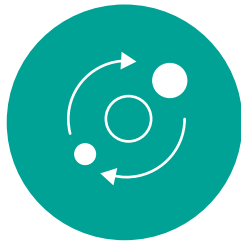


## UNILEVER

Unilever – британо-нидерландская компания, основанная в 1930 году. В настоящее время компания производит огромное количество товаров, продаваемых в 88 странах мира. Многие торговые марки компании являются лидерами продаж в мире, регионе или в своей категории. С 1991 г. компания работает на российском рынке, а с 1993 – вышла на рынок Украины. Численность персонала составляет 174 тыс. человек, в том числе в России 7 тыс. человек и около 200 человек на Украине.



**UNILEVER – ФИРМА С  
86-ЛЕТНИМ ОПЫТОМ**



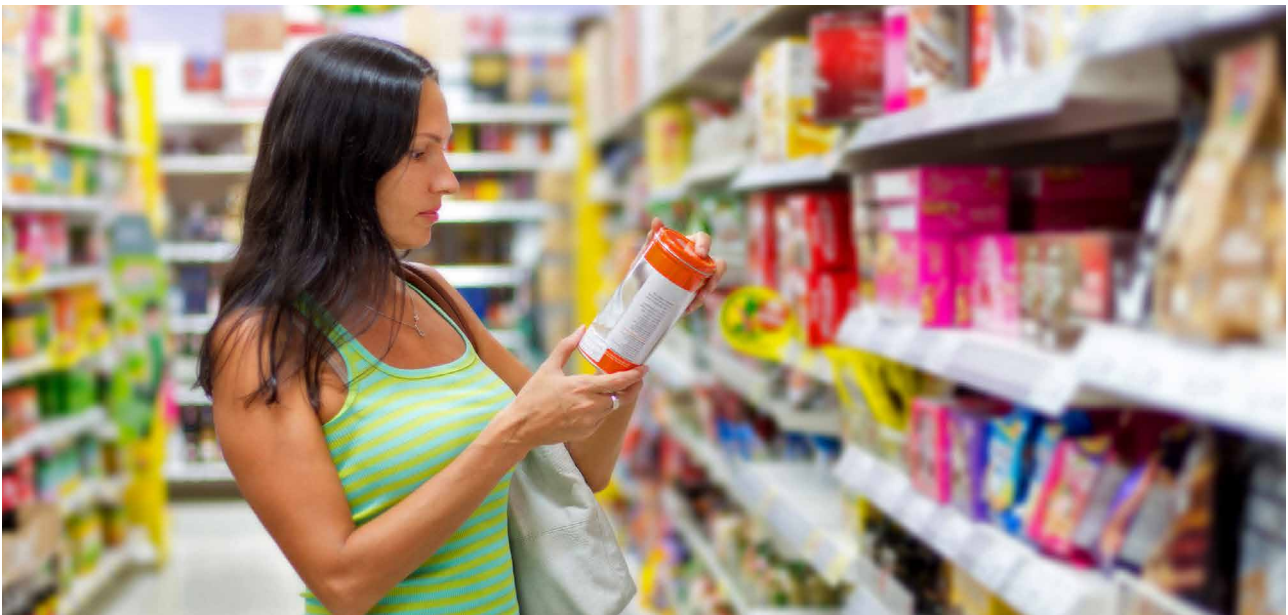
**ОДНА ИЗ ТРЕХ САМЫХ  
УВАЖАЕМЫХ КОМПАНИЙ  
МИРА ПО ПРОИЗВОДСТВУ  
ПИЩЕВОЙ ПРОДУКЦИИ  
ПО ВЕРСИИ ЖУРНАЛА  
FORTUNE**



**ПРОДУКЦИЯ КОМПАНИИ  
ПРЕДСТАВЛЕНА В 170  
СТРАНАХ МИРА**



**ОДИН ИЗ МИРОВЫХ  
ЛИДЕРОВ НА РЫНКЕ  
ПРОДУКТОВ ПИТАНИЯ  
И БЫТОВОЙ ХИМИИ**



## СИТУАЦИЯ ДО НАЧАЛА ПРОЕКТА

С момента выхода Unilever на российский и украинский рынки в 90-тых годах произошло много серьезных изменений, которые привели к существенному росту объемов производства и импорта продукции компании. Такие темпы развития, наряду с увеличением распространенности продукции Unilever в стране, повлекли за собой необходимость оптимизации способа взаимодействия компании с ее многочисленными партнерами, что стало мотивирующим фактором для внедрения электронного документооборота (EDI).



## РЕШЕНИЕ

---

Unilever – компания, которая одна из первых начала в сотрудничестве с торговыми сетями использовать электронный документооборот. Работает с разными типами документов, такими как ORDER (заказ), ORDRSP (подтверждение заказа), DESADV (уведомление об отгрузке), INVOIC (счет-фактура), INSDDES (инструкция по упаковке), RECADV (подтверждение приемки), PRODAT (каталог продуктов) и т.д. Компания одна из первых в России внедрила юридически значимый электронный счет-фактуру, соответствующий требованиям законодательства РФ.

С 2007 года в России и с 2009 года в Украине компания Unilever начала работать с компанией COMARCH для организации электронного документооборота с торговыми сетями. Компания подключилась к платформе Comarch EDI при помощи коммуникационного протокола AS2, используя при этом наиболее удобный для своей системы формат документов. Одновременно с интеграционным соединением, сотрудники компании Unilever используют в своей ежедневной работе приложение Comarch EDI WEB, для работы с электронными документами.

Следующим этапом сотрудничества было внедренное в начале 2010 года, решение для управления закупками дистрибуторов - одна из разработок нашего партнера. Это решение было интегрировано напрямую с уже имеющейся ERP-системой предприятия, что позволило множеству компаний-партнеров моментально получать информацию об ассортименте и ценах Unilever, оформлять на основании этих данных свои заказы. Все эти действия совершаются через специальный web-портал. Были внедрены такие типы документов, как ORDRSP (подтверждение заказа), ORDER (заказ), Price List (каталог товаров с ценами), Material Master (расширенные данные по каждой товарной позиции).



## ЭФФЕКТЫ ВНЕДРЕНИЯ

---

Убедившись в преимуществах технологии EDI, позволившей значительно оптимизировать процесс обработки документов, а также улучшить работу некоторых отделов компании, Unilever принял решение об автоматизации обмена информацией со своими логистическими операторами. Главной целью проекта было сокращение ручной обработки документов, повышение точности информации и ускорение работы на складах. В процессе анализа совместно с компанией COMARCH была установлена схема EDI, отвечающая всем требованиям компании Unilever, а также учитывающая наиболее оптимальный план реализации. В результате внедрения различных типов документов, таких как Material Master (PRICAT - каталог продуктов с расширенной информацией о каждой позиции), Picking Instruction (INSDDES - инструкция по упаковке товара), Stock on Hand (INVRPT - информация о состоянии запасов на складе) и других, удалось оптимизировать многие процессы в компании, такие как: синхронизация мастер-данных, сборка заказа, сравнение остатков.

## ПРЕИМУЩЕСТВА



**ЭКОНОМИЯ ВРЕМЕНИ НА ОБРАБОТКУ ДОКУМЕНТОВ**



**БЫСТРАЯ И БЕЗОШИБОЧНАЯ ПЕРЕДАЧА БИЗНЕС-ИНФОРМАЦИИ**



**ОПТИМИЗАЦИЯ ВСЕГО ЛОГИСТИЧЕСКОГО ПРОЦЕССА И ЭФФЕКТИВНОЕ УПРАВЛЕНИЕ ЗАПАСАМИ**



**ОСВОБОЖДЕНИЕ РЕСУРСОВ ДЛЯ ВЫПОЛНЕНИЯ ДРУГИХ ЗАДАЧ**



**УМЕНЬШЕНИЕ НЕДОСТАВОК, СВЯЗАННЫХ С НЕСВОЕВРЕМЕННЫМ ПОЛУЧЕНИЕМ ИНФОРМАЦИИ**



**СУЩЕСТВЕННОЕ СОКРАЩЕНИЕ ЗАТРАТ, СВЯЗАННЫХ С ОТПРАВКОЙ И ХРАНЕНИЕМ БУМАЖНЫХ ДОКУМЕНТОВ**



“В результате внедрения EDI решений в нашей компании сейчас более 80% всех заказов приходит в электронном виде, что позволяет увеличивать объем продаж без привлечения дополнительного персонала. Отправка таких EDI документов как ORDRSP (заказ), DESADV (уведомление об отгрузке), INVOIC (счет-фактура) электронный счет-фактура с цифровой подписью – повысил уровень сервиса с клиентами. Внедрение электронного документооборота с логистическими операторами привело к повышению качества работы за счет синхронизации мастер-данных, сокращению ручного труда, повышению точности обработки заказов, сокращению времени обработки и прохождения документов.”

**Гужвин А., руководитель направления по внедрению EDI в компании Юнилевер**

## COMARCH EDI

Comarch является ИТ-компанией, которая занимается оптимизацией бизнес-процессов на протяжении 22 лет. Одной из групп решений компании являются системы для электронного обмена документами (EDI). Comarch EDI - это платформа B2B, которая обеспечивает конкурентное преимущество за счет быстрого и безопасного обмена данными с деловыми партнерами. Решение гарантирует автоматизацию данных по всей цепочке поставок от процесса заказа путем осуществления поставок, выставления счетов и обработки платежей. Comarch EDI – это экономия финансов, гарантия соответствия правовым требованиям, а также экология. Среди клиентов, которые поставили на Comarch крупнейшие розничные сети (например, Metro Group, Tesco, Carrefour, Leroy Merlin), FMCG компании (такие как L'Oreal, Johnson & Johnson, Unilever, BIC), фармацевтические (m.in., GlaxoSmithKline, Sanofi), а также представители других ключевых отраслей рынка.