

Elektroniczna wymiana i monitoring dokumentów

Comarch EDI w Lotos Paliwa

Rozmowy dotyczące wdrożenia systemu elektronicznej wymiany dokumentów pomiędzy Lotos Paliwa a Comarch rozpoczęły się w 2008 roku. Zaprezentowany przez Comarch projekt EDI, opierający się na wysyłce faktur usługowych i paliwowych w postaci elektronicznej oraz na możliwości rezygnacji z faktur papierowych, został uznany za odpowiadający w pełni potrzebom spółki. W związku z tym, podjęta została decyzja o kompletnym wdrożeniu EDI.



Sytuacja przed wdrożeniem EDI

Firma Lotos Paliwa przysyłała miesięcznie tysiące dokumentów do swoich klientów, dystrybuujących paliwa do różnego rodzaju jednostek (fabryki, punkty budowy autostrad, itd.). Były to zarówno faktury, jak i dowody wydania. Procesowanie takiej ilości dokumentów papierowych łączyło się z bardzo wysokimi kosztami ich obróbki (wprowadzanie do systemu, koszty wysyłki, papieru itp.), możliwością ciągłego występowania błędów wskutek znacznego zaangażowania czynnika ludzkiego (np. błędy przy przenoszeniu danych, zgubione dokumenty) oraz kosztami archiwizacji faktur.

Rozwiązanie

W celu wyeliminowania bardzo dużych kosztów powiązanych z dokumentami papierowymi, Comarch zaproponował wprowadzenie dokumentów elektronicznych - rozwiązanie Comarch EDI E-Fakturowanie.

Faktury elektroniczne miały zastąpić nie tylko same faktury papierowe, ale ich zadaniem było również wycofanie dowodów wydania. W związku z tym faktem została opracowana rozszerzona wersja specyfikacji faktury elektronicznej (bazująca na dokumentacji proponowanej przez ECR Polska), uwzględniająca dedykowane informacje, np.: przeliczenia dla nietypowych jednostek miary, dodatkowe dane transportowe (środek transportu, numer rejestracyjny pojazdu), stawka i wartość akcyzy, numer zamówienia wewnętrznego, obniżki i obciążenia. Dzięki poszerzonemu zakresowi informacyjnemu faktury, liczba dokumentów wysyłanych przez Lotos została zmniejszona o połowę.

Sytuacja po wdrożeniu EDI

Lotos wysyła obecnie faktury w formie elektronicznej (pełnią one również funkcje dowodu wydania), które są procesowane na poziomie platformy Comarch EDI i dostarczane do klientów. Każdy z dystrybutorów posiada dostęp do aplikacji webowej, na której może m.in. przejrzeć otrzymane dokumenty.

Prócz tego, zarówno Lotos, jak i jego partnerzy otrzymali dodatkowe narzędzie – Comarch EDI Archiwum - moduł służący archiwizacji dokumentów, spełniający wymogi rozporządzenia Ministra Finansów z dn. 17.12.2010 (w sprawie przesyłania faktur w formie elektronicznej, zasad ich przechowywania oraz trybu udostępniania organowi podatkowemu oraz organowi kontroli skarbowej- Dz.U.Nr.249 poz.1661). Wraz z zapewnieniem integralności treści i gwarancji autentyczności pochodzenia faktury, projekt e-faktury wdrożony przez Comarch oznacza możliwość pełnej rezygnacji z faktur papierowych.

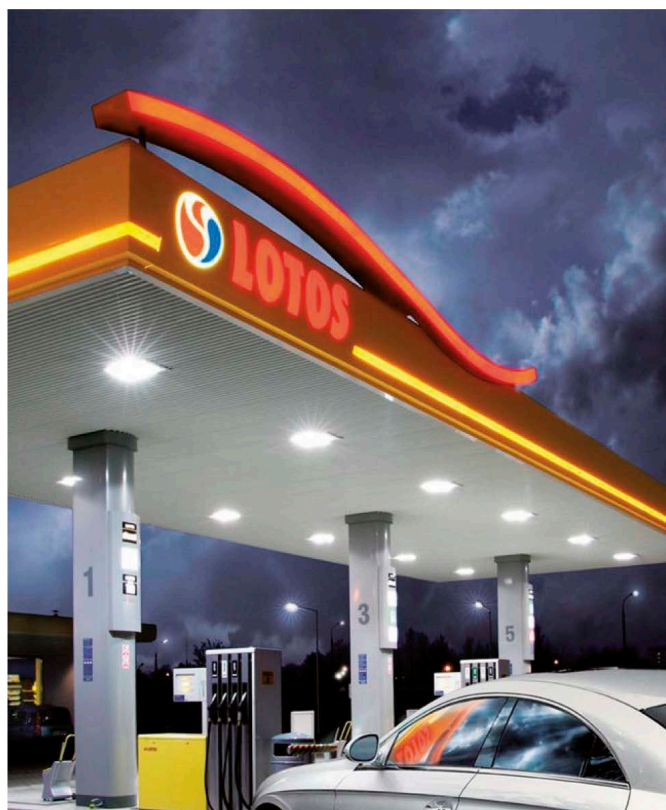
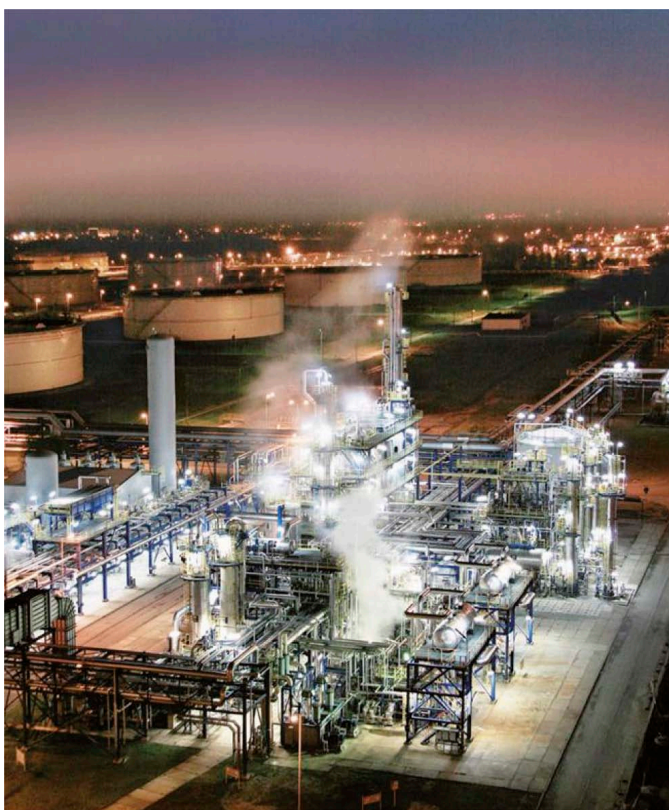
Korzyści

Wdrożenie systemu elektronicznej wymiany dokumentów przyniosło partnerom m.in. następujące korzyści:

- ▶ zmniejszenie kosztów operacyjnych związanych z wysyłką dokumentów papierowych,
- ▶ redukcję liczby dokumentów o połowę (dzięki zastąpieniu dwóch typów dokumentu jednym),
- ▶ redukcję błędów pojawiających się w przypadku ręcznego procesowania faktur,
- ▶ zmniejszenie kosztów archiwizacji,
- ▶ optymalizację procesów logistycznych,
- ▶ szybki i łatwy dostęp do danych z faktur.

Więcej informacji

Dokładne informacje o ofercie Comarch – EDI znajdziecie Państwo na stronach www.uslugi.comarch.pl oraz www.comarchedi.pl



Comarch SA

Al. Jana Pawła II 39 a
31-864 Kraków
Polska

tel.: +48 12 64 61 000

fax: +48 12 64 61 100

e-mail: services@comarch.com

www.comarchedi.pl

www.comarch.com

www.comarch.pl

www.comarch.de

www.comarch.ru

www.comarch.fr

Spółka Comarch Spółka Akcyjna z siedzibą w Krakowie, Aleja Jana Pawła II 39A, zarejestrowana w Krajowym Rejestrze Sądowym prowadzonym przez Sąd Rejonowy dla Krakowa – Śródmieścia w Krakowie XI Wydział Gospodarczy Krajowego Rejestru Sądowego pod numerem KRS 000057567. Wysokość kapitału zakładowego Spółki wynosi 8.051.837,00 zł. Kapitał zakładowy został wpłacony w całości NIP: 677 - 00 - 65 - 406
Copyright © Comarch 2011. Wszystkie prawa zastrzeżone.